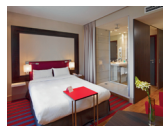




### 华沙索菲特酒店5星

房间数: 366  
H3378@accor.com

华沙索菲特酒店是现代艺术设计与法式优雅的完美结合, 坐落在华沙的中心, 索菲特酒店给人们提供波兰热情, 和法国的优雅 - ART DE VIVRE。



### 美居大酒店4星

房间数: 299  
H3384@accor.com

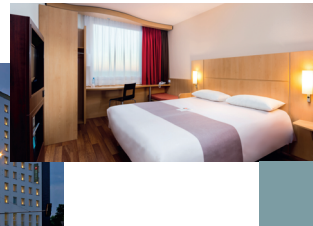
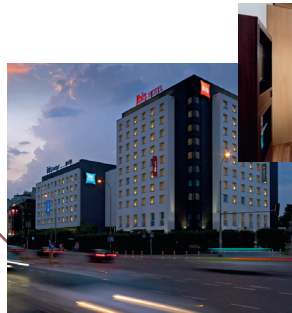
四星级的美居酒店位于华沙市中心, 靠近华沙的主街道和老城区。舒适的客房, 专业的服务和美味的菜肴, 让美居酒店成为商务和休闲人士的理想选择。美居酒店是欧洲第一家获得了“豪客雅高”证书的酒店, 可以为来自中国的客人提供额外服务。



### 诺富特华沙机场酒店4星

房间数: 286  
H0527@accor.com

酒店靠近市中心(仅4公里路程), 免费机场巴士带您前往肖邦机场(时间表)。Novo Square餐厅提供各种美食。您可以在室外游泳池花园放松身心, 在健身俱乐部锻炼身体, 来看诺富特酒店的客房, 宽敞, 现代风。



### 宜必思酒店3星

房间数: 170  
H7125@accor.com

宜必思酒店位于华沙Ochota区, 市中心附近, 酒店旁边的两条主道保证了与华沙肖邦机场和华沙中央火车站的快速交通。酒店提供170间舒适的客房, 3个会议室和地下停车场。宜必思酒店的现代设计餐厅为客人营造宜人的氛围, 所有的客人都欢迎来体验餐厅的烧烤。



### 莱佛士欧洲酒店5星

房间数: 106  
warsaw@raffles.com

华丽地坐落在华沙的皇家大道上, 体现真正的波兰精神。莱佛士欧洲不仅仅是一家酒店。更是一个展示艺术收藏的空间, 莱佛士欧洲艺术收藏由120多位艺术家的近500件博物馆级艺术品组成。莱佛士欧洲的106间典雅的客房和套房, 面积上来说, 在华沙是最大的, 莱佛士套房面积为293平方米。莱佛士欧洲酒店的餐厅和酒吧是体验华沙风味的理想场所。在“传奇”的酒吧, 体验世界上最好的鸡尾酒, 包括标志性的“新加坡司令”鸡尾酒。再配上亚洲风味的菜肴, 完美。



# 爱上华沙



丰富的历史, 现代风的建筑, 健全的基础设施, 富有创意的居民和各种文化活动, 华沙, 实属波兰的心脏地带。今天, 波兰的首都继续全面增长, 新的会议场所, 商业空间和娱乐场所在不断开发, 也因此, 华沙越发成为人们理想的聚集地, 不仅仅是对游客, 商人, 或是展会, 华沙欢迎所有对艺术, 文化, 生活方式和历史感兴趣人。

# 漫游华沙

## 第一天 华沙

在老城，遍布着众多的咖啡馆，或古朴或时尚，一杯醇香的咖啡即刻让你感受华沙的舒缓和温暖。沿着整洁复古的道路，漫步古城，从纪念400多年前定都华沙的齐格蒙特三世的纪念柱到城市的守护神-美人鱼，从被誉为“波兰民族文化纪念碑”的王宫到华沙最古老的哥特式主教堂的圣约翰教堂，从居里夫人故居到悲情义愤的华沙起义纪念碑，穿越古今，感悟华沙。宁静祥和的表面下是沧桑不屈，这也正是华沙人民性格写照。

出古城沿着皇家之路迤邐南行，依次探访华沙的精华：肖邦第一次公演的和1955年的《华沙公约》签订的所在地-总统府，安放安放肖邦心脏的圣十字教堂，长明灯不熄的无名烈士墓和中世纪引领人类冲出黑暗的伟大科学家哥白尼的雕像。

暮色将近，登临华沙市中心标志性建筑科学文化宫，在高达237米30层观景台鸟瞰华沙，尽享华沙天际线的壮丽景色。

美好的一天将会在凝聚着许多波兰人记忆著名餐厅“牛奶吧”得以升华，品尝波兰传统美食饺子，土豆饼，薄饼，感悟风土人情。



## 第二天 华沙

华沙，曾被称为北方的巴黎，是二战前欧洲最美丽的城市之一。早餐后的旅行将从17世纪末波兰国王的夏宫-维拉诺夫宫开始，这将是一场视觉的巴洛克建筑盛宴。宫殿的建筑外形的线条华丽多变，室内外装饰富丽堂皇，周围有花园环绕，被誉为波兰的“小凡尔赛”。下午前往肖邦博物馆参观，它是欧洲最高水准的个人传记类博物馆之一。弗雷德里克·肖邦是欧洲19世纪浪漫主义音乐的杰出代表。随后惊叹他的卓越艺术成就，现场聆听欣赏肖邦代表作演奏音乐会。

美食可以从一个方面反映一个国家的历史、文化和宗教。晚餐到装饰原始或者高雅的波兰传统风格的餐厅享用波兰佳肴，用味道来记忆华沙。

晚上，在酒吧品饮有悠久酿造历史的波兰啤酒。



## 第三天 华沙

华沙是绿色的。早晨来到瓦津基公园，波兰的国王的夏宫。大片的绿，暖暖的阳光通过树叶，一束束的散射出来，把所有草和树木都染成了金色的，喷泉和流水在阳光下晶莹闪烁，流光溢彩。宫殿、楼阁、池沼、草地错落其间，典型的英国园林风格。在公园的最高处，有最著名的肖邦的雕像，他似乎在构思深邃流畅的音乐。漫步其中，尽享华沙的静和绿。



CT Poland  
2001年创立  
波兰中国旅游有限公司

### CT Poland 波兰中旅

2001年在华沙成立(IATA), ADS首批社。出境、机票、入境: 公务邀请/商务考察/定制/亲子游学等; 已接待一千多个团组, 省部级数十位。近6年信誉度均为AA+, 波兰唯一责任险保额60万欧元的华人社。2018被评为波兰最佳异域目的地旅行社。

联系方式: [incoming@ctpoland.com](mailto:incoming@ctpoland.com)

微信号: CTPoland